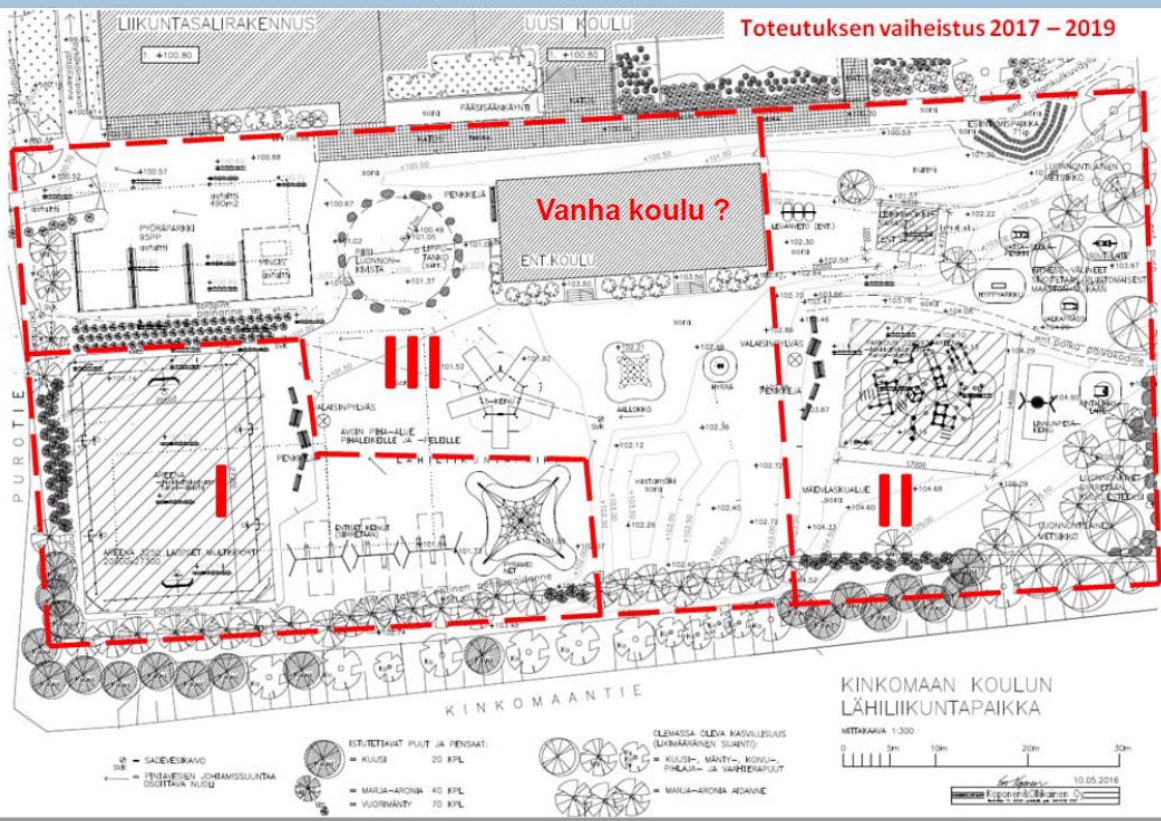


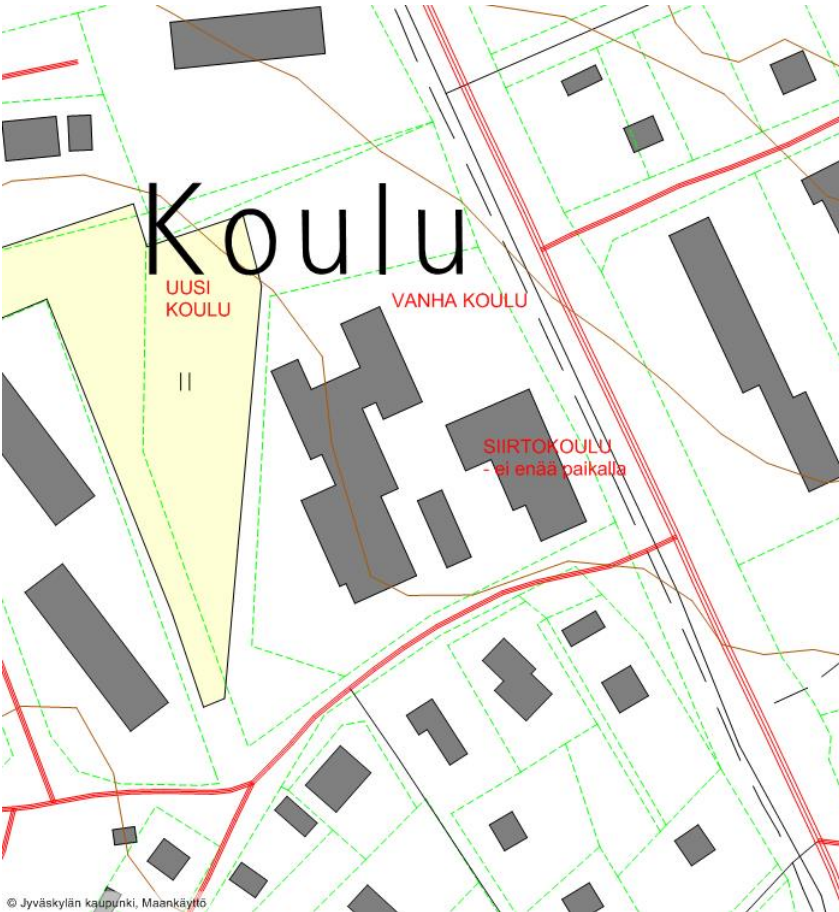
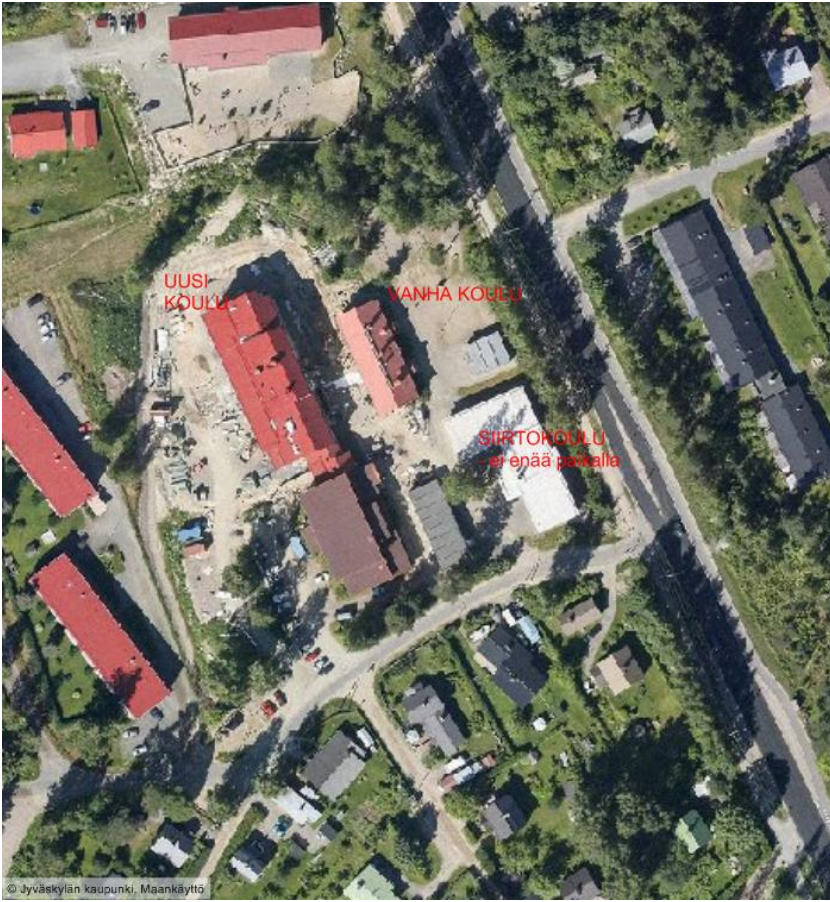
KINKOMAAN VANHA KOULU

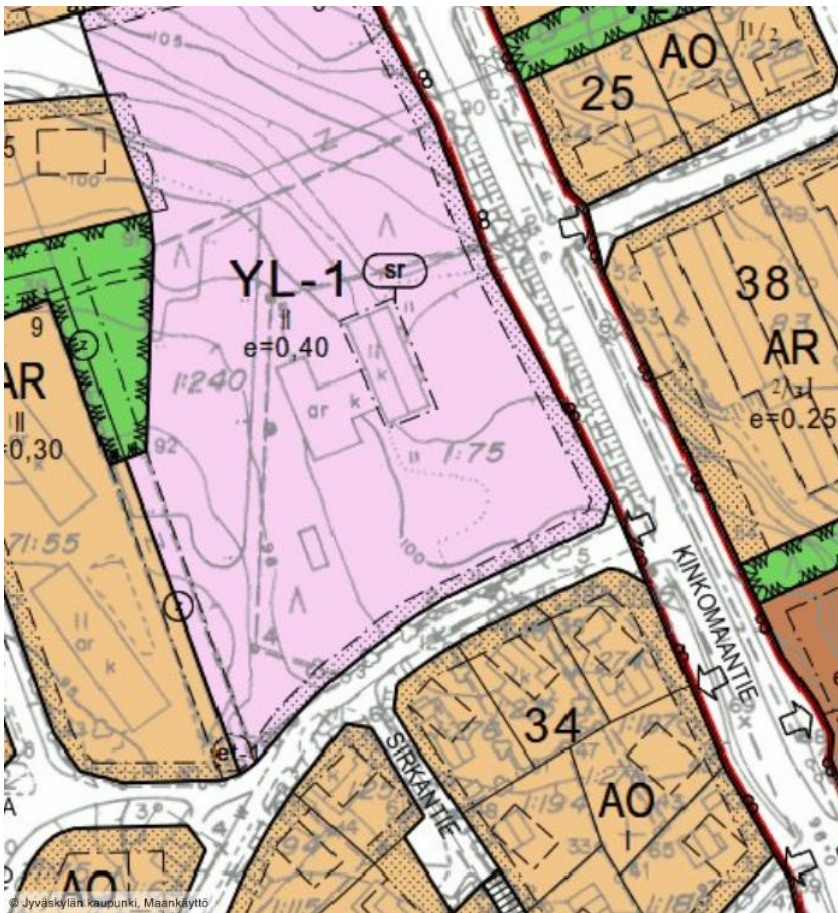


© Jyväskylän kaupunki, Maankäyttö

LIIKKUVA MUURAME Kinkomaan kehittäminen







YL-1

Julkisten lähipalvelurakennusten korttelialue.
 Alue on tarkoitettu pääasiassa koulua ja lasten päiväkotia varten.
 Korttelialueen rakennusten sijoittamisessa ja sisäisen liikenteen
 järjestämisessä on otettava erityisesti huomioon liikenneturvallisuus.

sr

Suojeltava rakennus.

Muuramen kunta Kinkomaan asemakaava

Ahvenlammen asemakaava
 Korttelit 30, 77-87
 sekä lähivirkistys, katu- ja tiealueet.

Nähtävillä MRA 30 § 30.1.-29.2.2006
 MRA 27 § 22.6.-18.8.2008

Kunnanvaltuusto 23.10.2006 66§

6.6.2006 / 19.9.2006

Kaavoitusarkkitehti Julia Virtanen
 Muuramen kunta