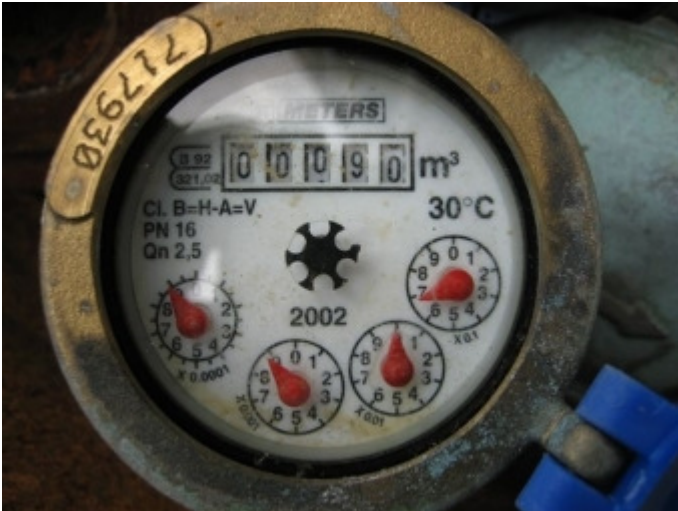


Vesimittarilukemaa ilmoitettaessa ilmoitetaan täydet vesikuutioiden määrät (m<sup>3</sup>), myös nollat ja lukemapäivämäärä. Kulutuspuoleen sekä vesimittarin numero löytyvät mittarilukemakortin tai laskun oikeasta yläkulmasta. Vesimittarin numero löytyy myös vesimittarin mittaritaulun reunasta.

Alla olevan esimerkkikuvan mittarin lukema on siis 90 m<sup>3</sup>. Mittaria luettaessa osakuutiometrejä näyttävien punaisten osoittimien asennoilla ei ole merkitystä. Kyseisen mittarin numero on 717930. Sama numero löytyy myös mittarilukemakortista.



Vesimittareita on myös erilaisia. Alla olevan esimerkkikuvan mittarin lukema on 26 m<sup>3</sup>. Pilkun oikealla puolella sijaitsevilla numeroilla ei ole merkitystä mittarilukemaa ilmoitettaessa. Kyseisen mittarin numero on 45550.

