

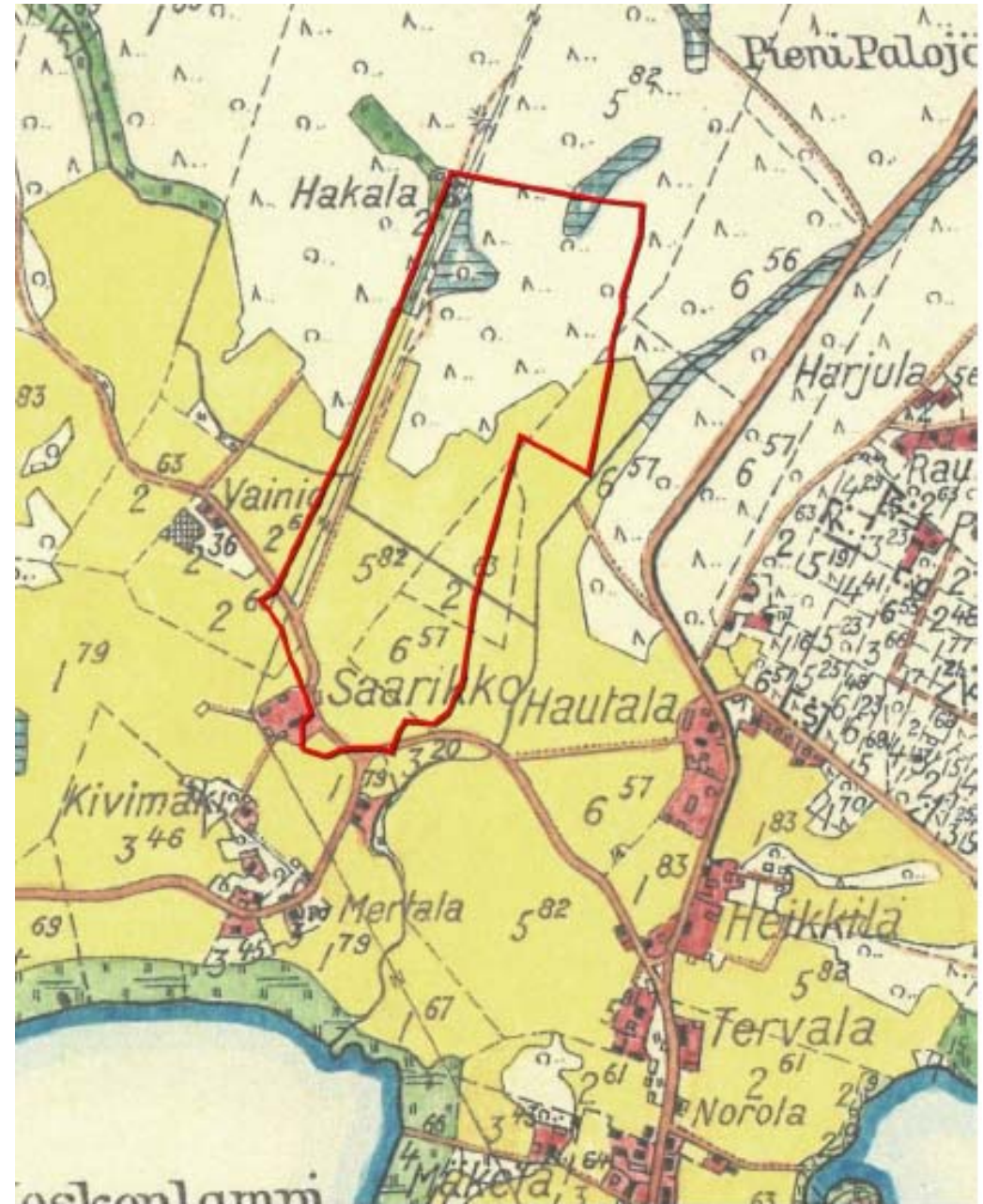


Yleisötilaisuus 7.8.2018

- Sillanniityn asemakaavaehdotus
- Kosteikkopuistosuunnitelma

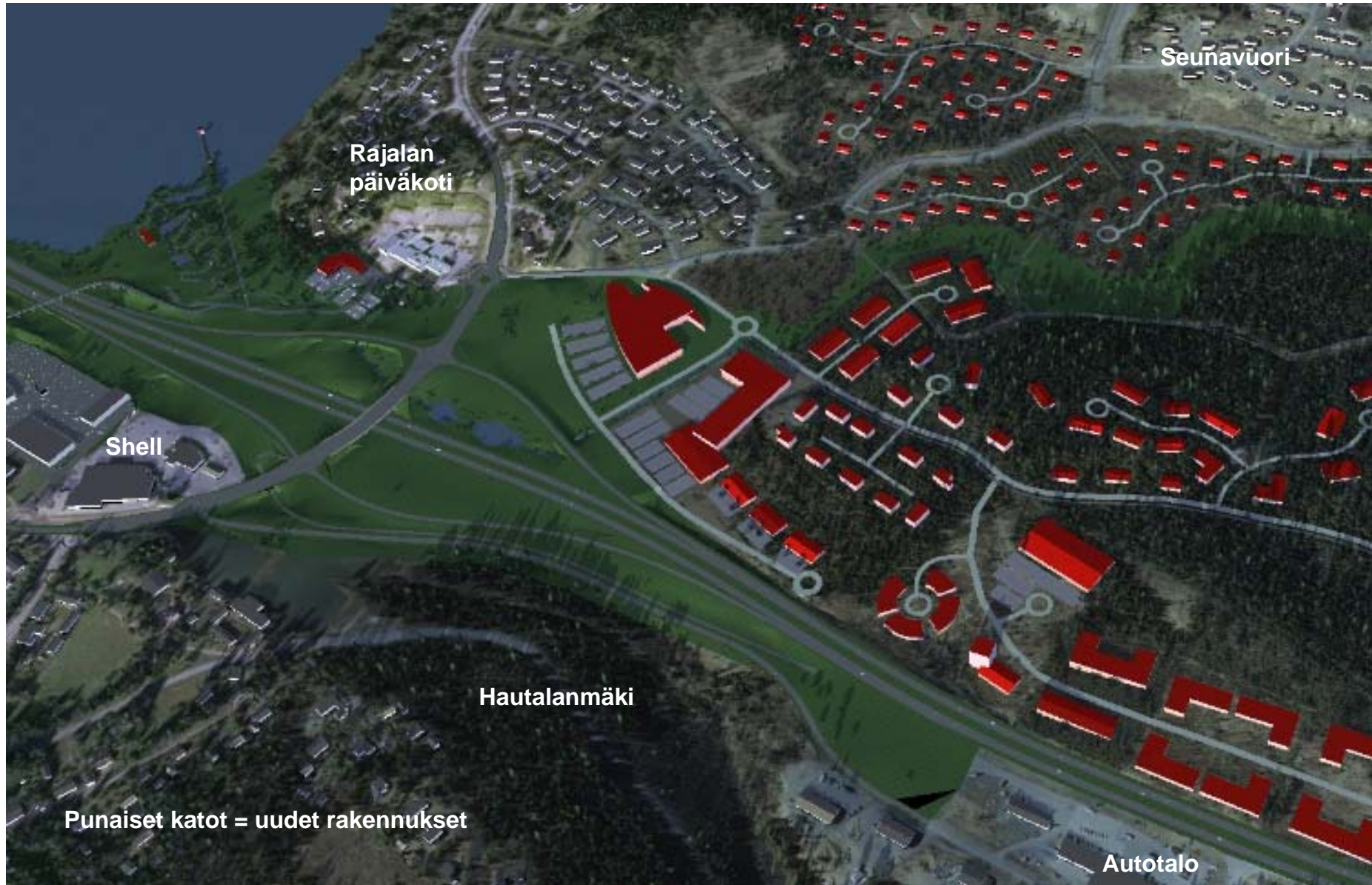
Sillanniityn asemakaavaehdotus on
nähtävillä 20.8.2018 asti

- Kirjallinen muistutus **20.8.** mennessä
Kunnanhallitus, PL 1, 40951 Muurame.
- Lisätietoja: Julia Virtanen,
puh. 014 659 650,
julia.virtanen@muurame.fi



Vt 9 länsipuolen kaavarunko

KESKUSTAN OSAYLEISKAAVA 2015 > KAAVARUNKO



Moottoritieosuunnitelma, nykyisin 17 250 ajon/vrk (v. 2018)

Muuramekeskuksen laajentaminen - Sillanniitty

Maanosto 01/2017

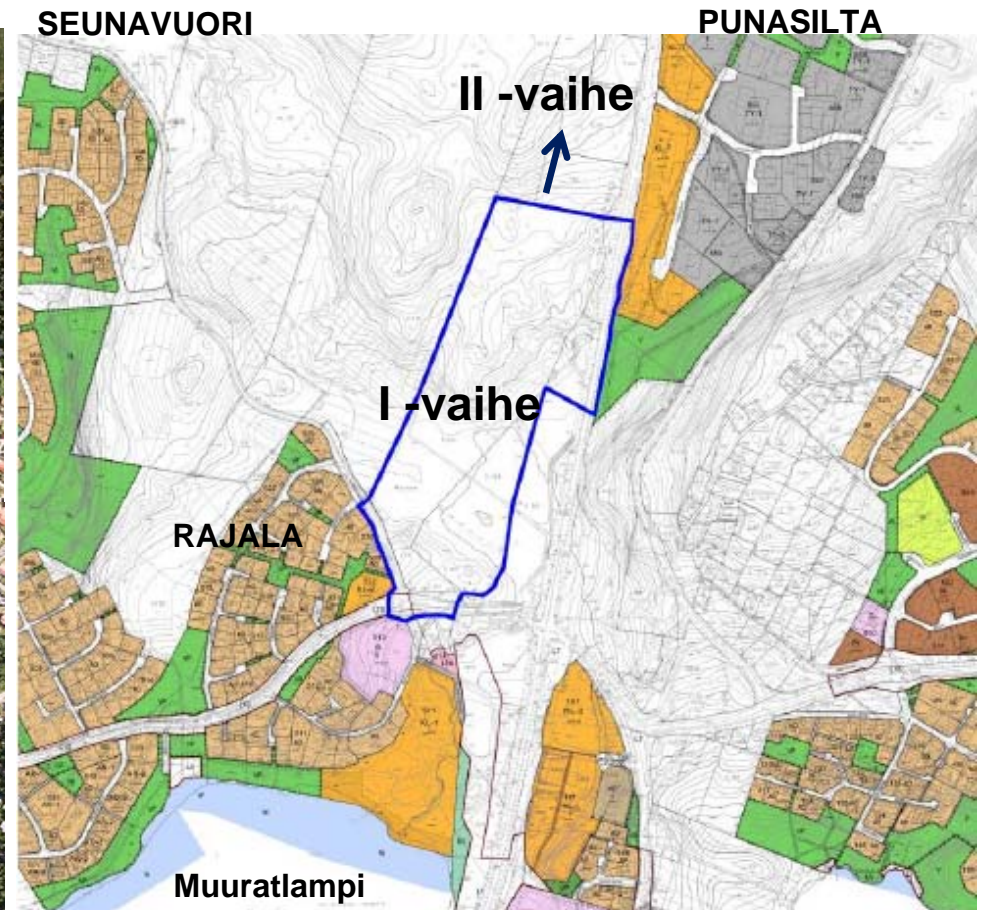
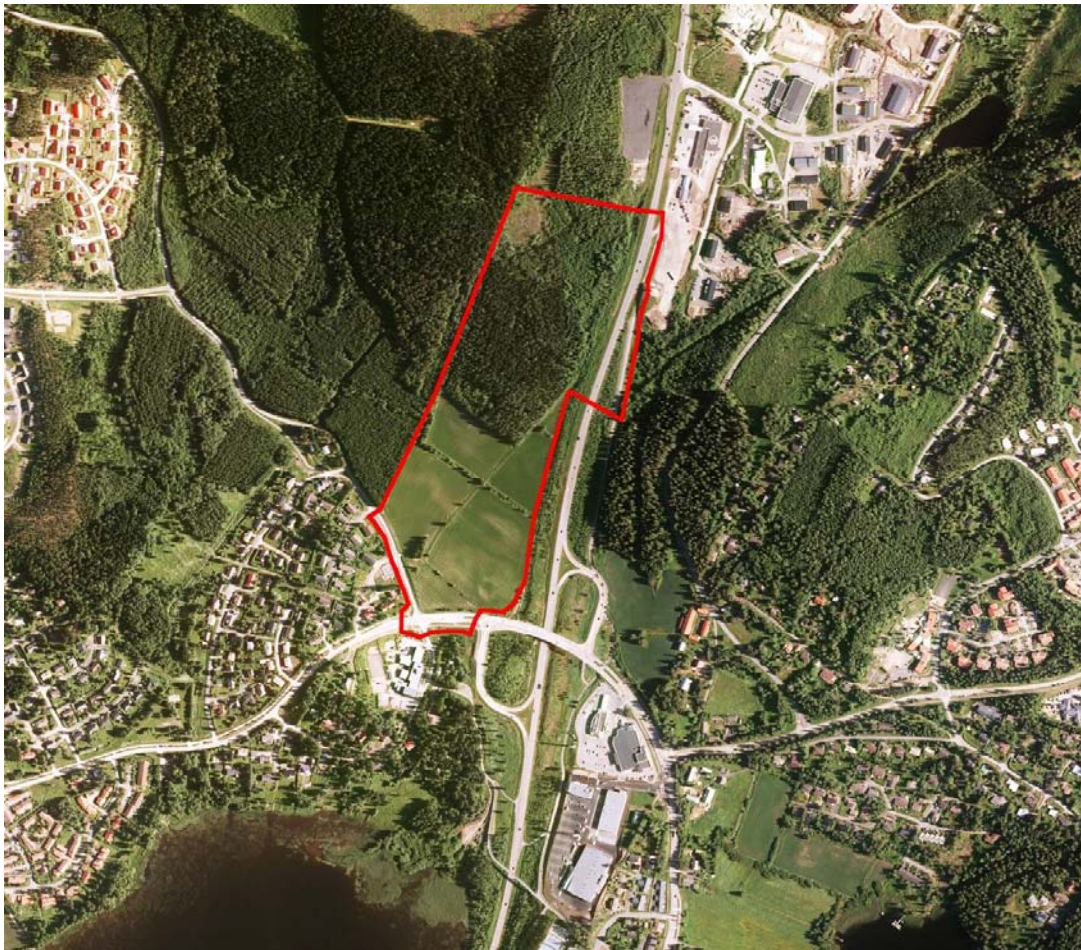
Kaava käynnistetty 04 / 2017



Sillanniityn asemakaava

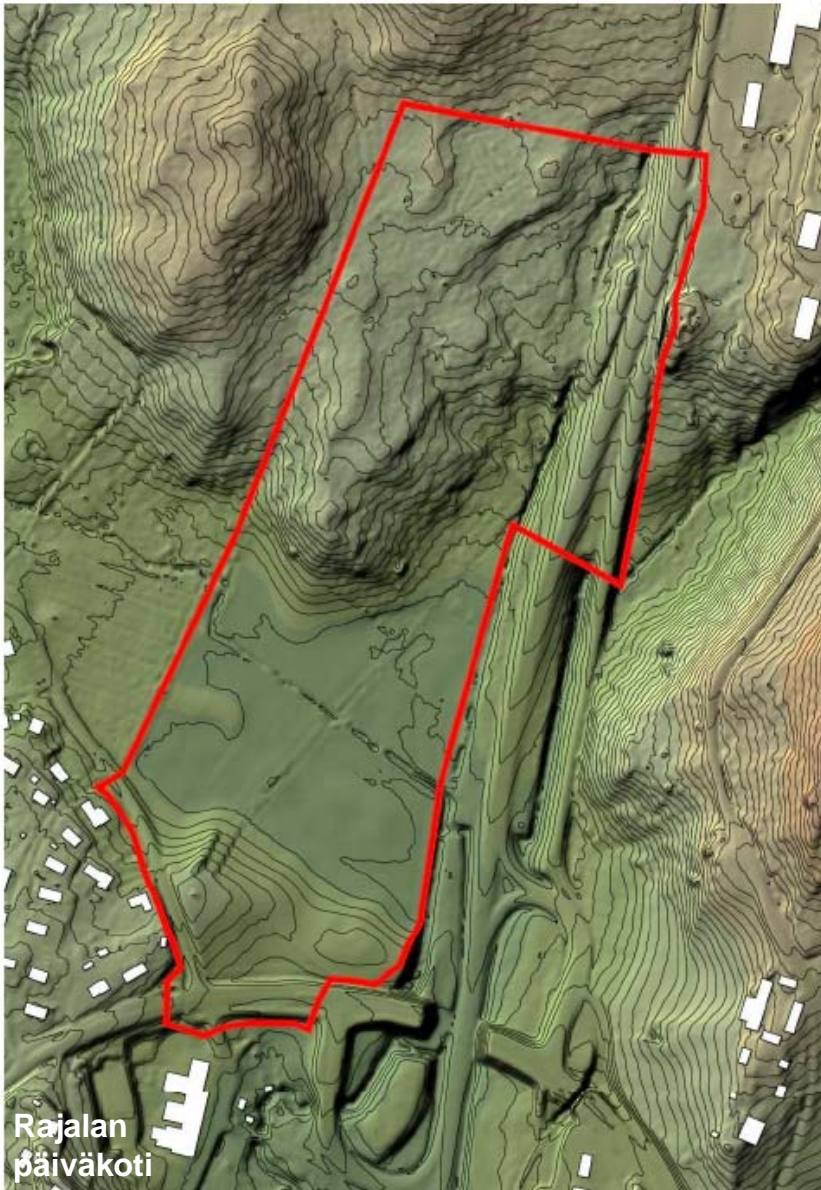
- Seudullinen TIVA-kauppa / maakuntakaava
- Moottoritien aluevaraussuunnitelma
- Kunnallistekniikka
- Kaukolämpö
- Rakennettavuus

- Kaavan rajaus > moottoritien aluevaraus, kunnan maanomistus
- Laajennusvaihe (II-vaihe)

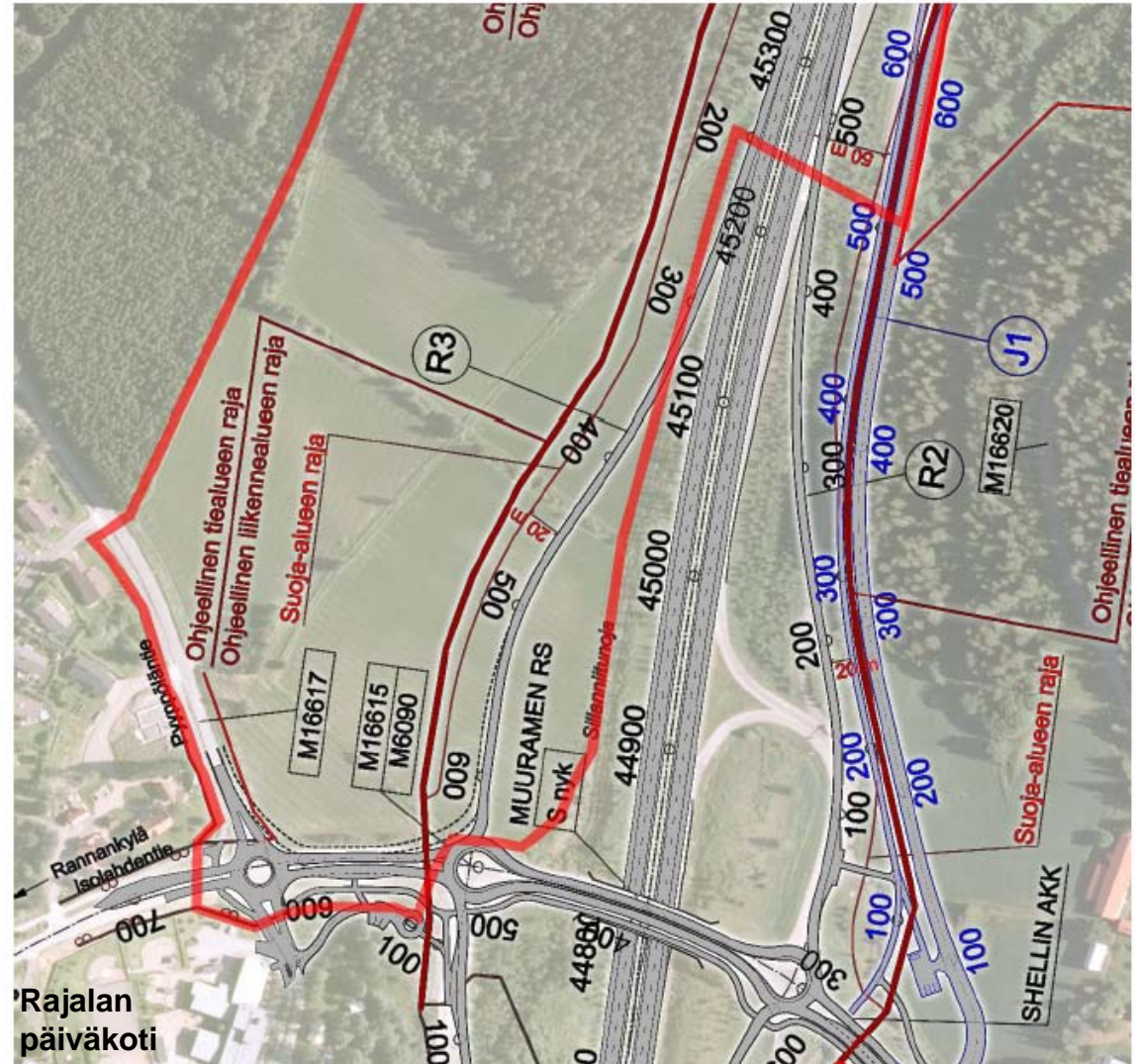


Kuva 3: Ote voimassa olevasta asemakaavasta.

Sillanniityn asemakaava

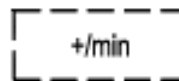
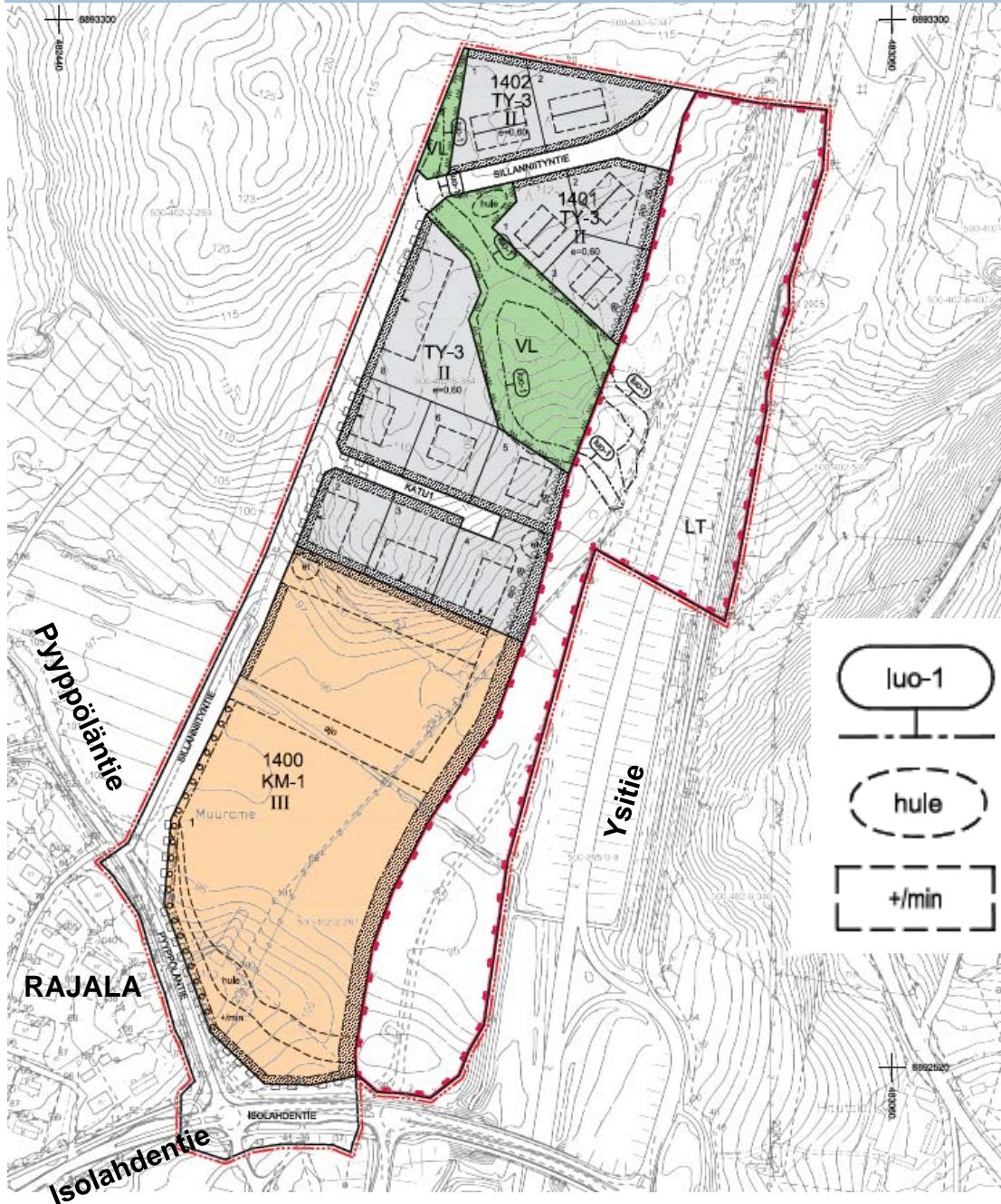


Kuva 8: Alueen maanpinnan topografia havainnollistettuna



Kuva 16: Aluevaraussuunnitelma 2017 (Destia)

Sillanniityn asemakaava



luo-1 Luonnon monimuotoisuuden kannalta erityisen tärkeä alue. Alueella sijaitsee noro. Noron luonnontilaa ei saa vaarantaa.

hule Hulevesien johtamista tai käsittelyä varten varattu ohjeellinen alueen osa.

+/-min Alueen osa, jolla maaston olevaa korkeusasemaa ei saa alentaa. Alueelle saa sijoittaa maisemaan sopivan muurin ja/tai istutuksia.

Sillanniityn asemakaava

KM-1

Liikerakennusten korttelialue, jolle saa sijoittaa vähittäiskaupan suuryksiköitä.

Alueelle saa rakentaa paljon tilaa vaativan erikoistavaran kaupan tiloja 20 000 kem², josta päivittäistavarakaupan tiloja saa olla enintään 2 000 kem².

• 20 000 kem²

Pääkäyttötarkoitusta varten rakennetun kerrosalan lisäksi alueelle saa rakentaa tiloja yksityisiä ja/tai julkisia vapaa-ajan palveluja varten suhteessa pääkäyttötarkoituksen mukaiseen rakennettuun kerrosalaan seuraavasti:

- yksikerroksisena 50 % pääkäyttötarkoituksen mukaisen rakennetun kerrosalan määrästä.
- muuhun kuin maantasokerrokseen tai kellariin sijoitettuna pääkäyttötarkoitusta varten rakennetun rakennuksen alan verran.

Tonteilla tulee olla riittävästi autopaikkoja kaikkia tontille sijoitettavia käyttötarkoituksia varten jäljempänä esitetyn mitoituksen mukaisesti. Alueella sallitaan polttoaineenjako.

TY-1

Teollisuusrakennusten korttelialue, jolla ympäristö asettaa toiminnan laadulle erityisiä vaatimuksia. Alueella sallitaan rakentaa toimintaan liittyviä myymälä- ja teollisuustiloja.

• 30 500 kem²

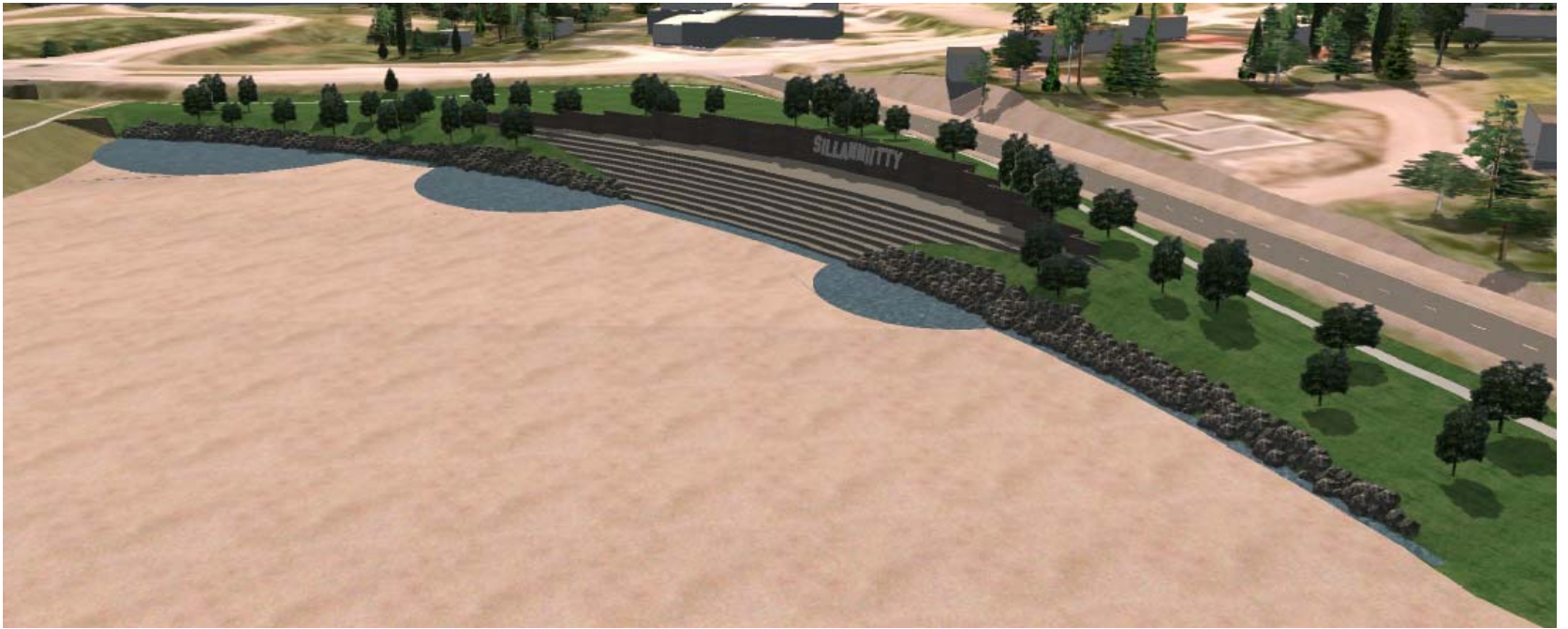
• Ohjeellisia tontteja 12 kpl

Pääkäyttötarkoitusta varten rakennetun kerrosalan lisäksi alueelle saa rakentaa tiloja yksityisiä ja/tai julkisia vapaa-ajan palveluja varten suhteessa pääkäyttötarkoituksen mukaiseen rakennettuun kerrosalaan seuraavasti:

- yksikerroksisena 50 % pääkäyttötarkoituksen mukaisen rakennetun kerrosalan määrästä.
- toiseen kerrokseen tai kellariin sijoitettuna pääkäyttötarkoitusta varten rakennetun kerrosalan verran.

Koko kaavan pääkäyttötarkoitusten mukainen kokonaisrakennusoikeus on 50 500 kem². Sen lisäksi alueelle saa rakentaa yksityisiä/julkisia vapaa-ajan palvelujen tiloja sen suhteessa, paljonko pääkäyttötarkoituksen mukaisia tiloja toteutetaan.

S
I
L
L
A
N
N
I
T
T
Y





Kuva 39: Maisemamuurivisio Isolahdentien suunnasta



Kuva 40: Visio maisemamuurista ja rinteiden terassoinnista. Etualalla hulevesien viivytysaltaita, taustalla Rajalan asuntoalue.

Kosteikkopuistosuunnitelma

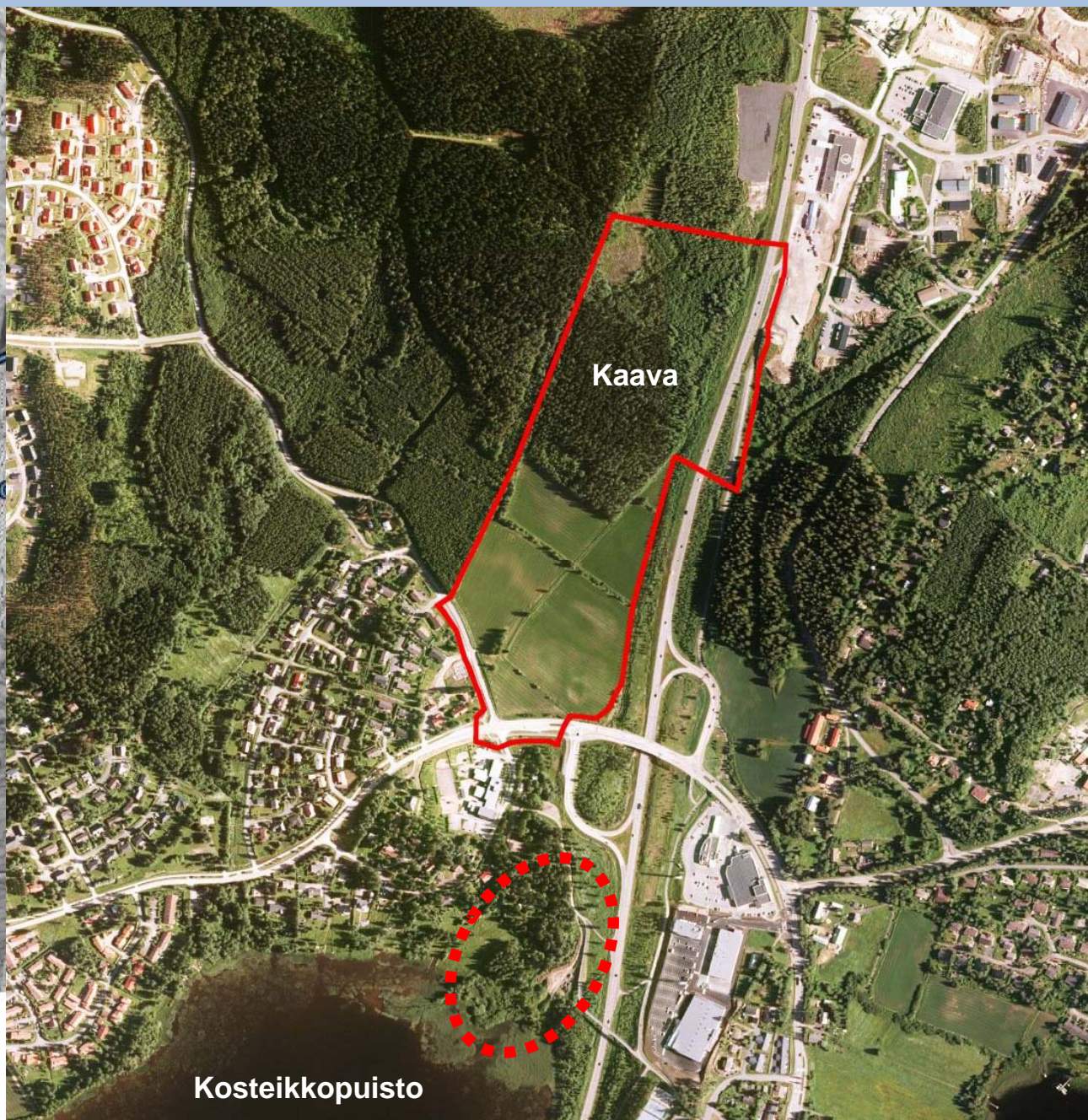
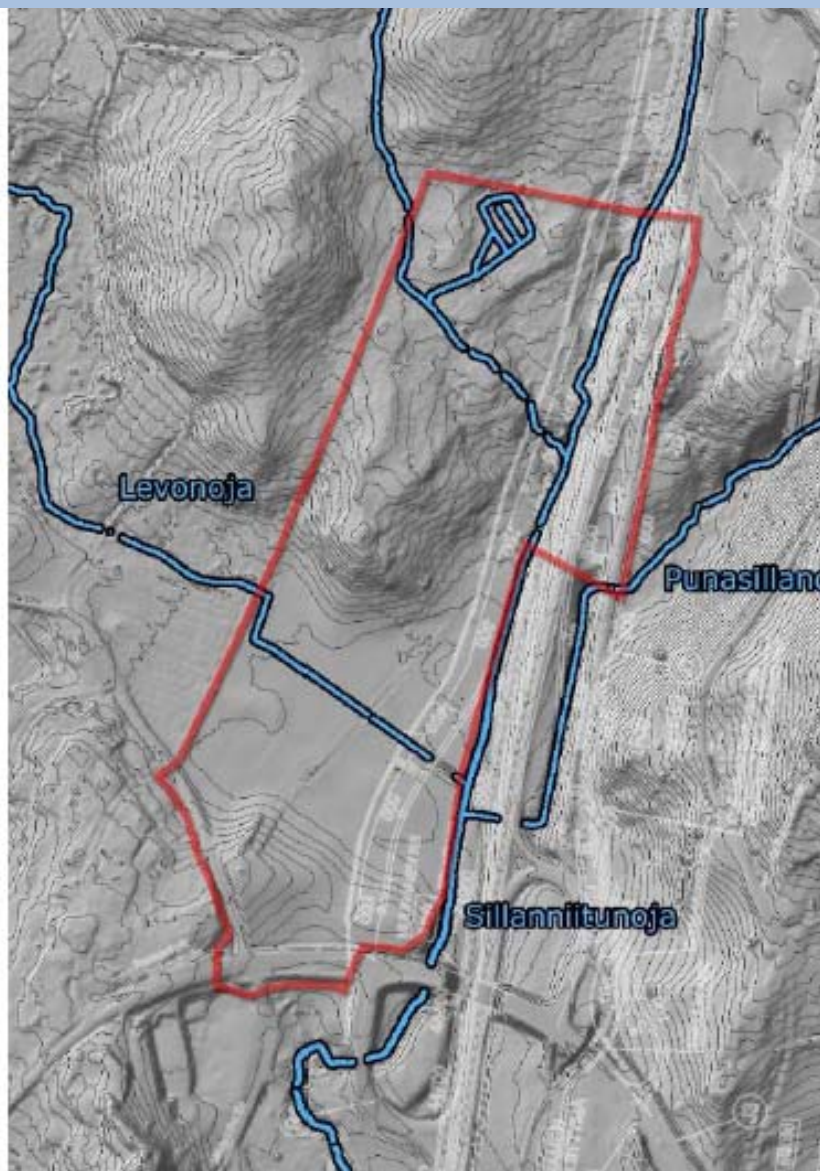
Miksi?

- Muuramenlammen heikentynyt tila > vaikutukset Muuramenjokeen
- Sillanniityn alueen tuleva rakentaminen > heikentyminen jatkuu
- Keskeinen sijainti yhdyskuntarakenteessa ja valtatievarrella

Suunnittelu- ja toteutustilanne

- Vt 9 länsipuolen vesienhallinnan yleissuunnitelma vuonna 2016
- Kokonaiskustannusarvio 290 000 euroa
- ELYn avustukset 121 650 euroa
- Kosteikkopuiston rakennussuunnittelu ja maastotyöt tehty 2017
- Alueen siistiminen ja raivaaminen kesällä 2018
- Kaivuutyöt alkavat 2018/2019 (sääolosuhteet)

Kosteikkopuistosuunnitelma



Kosteikkopuisto



Ilmakuva vuonna
2015

Kosteikkopuistosuunnitelma



Eerolanpuron kaupunkikosteikko Jyväskylässä 2016

Kosteikkopuistosuunnitelma

