

## **Muuramen kunta etsii ravintolayrittäjää Muuramen Riihivuoreen ravintola Riihikeloon**

Muuramen kunta omistaa Riihivuori-keskuksen (Riihivuorentie 313, 40950 Muurame).

Kunnan omistus käsittää rinnealueen (itärinne kokonaisuudessaan ja osan pohjoisrinteestä), ravintola Riihikelon kokonaisuudessaan (päärakennuksen yläkerta) suksivuokraamotilat (päärakennuksen alakerta), päärakennuksen yhteydessä sijaitsevan kodan sekä katetun teatterirakennuksen. Lisäksi kiinteistöllä sijaitsee kuuden majoitustilan hotellirakennus sauna- ja kokoustiloineen. Kokonaisuudessaan kunnan omistama alue on kooltaan noin 32 hehtaaria.

Vuoden 2018 lopulla alueelle on hyväksytty Riihivuoren Masterplan 2030, jolla on kartoitettu alueen käyttöä ympärivuotisena matkailualueena -> <https://www.muurame.fi/riihivuori>

**Muuramen kunta kilpailuttaa Ravintola Riihikelon palvelut ja toiminnot.** Kilpailutuksen voittanut ravintolayrittäjä saa yksinoikeuden Riihikelon ravintolapalveluiden tuottamiseen vuokra-aikana.

Ravintolayrittäjä saa hallintaoikeuden ravintola Riihikelon ja viereisen Kota –rakennuksen tiloihin, sekä mahdollisuuden hakea anniskeluoikeudet näiden lisäksi kodan vieressä olevalla avoterassille, Riihivuori – teatterin tiloihin ja parkkialueelle.

### **Ravintola Riihikelon kuvaus ja anniskelupaikkojen määrä anniskelualueella**

Ravintola Riihikelo on laajennettu ja remontoitu perusteellisesti v. 2012. Muuramen kunnan hakema Riihivuoren anniskelualueella on sisältänyt yhteensä n. 2600 asiakaspaikkaa, jakautuen seuraavasti:

- Ravintola Riihikelo on laajuudeltaan 797 k-m<sup>2</sup> ja sisältää 315 asiakaspaikkaa
- Ravintola vieressä oleva Kota on laajuudeltaan 107 m<sup>2</sup> ja sisältää 48 asiakaspaikkaa. Kota ei ole lämpöeristetty.
- Kodan vieressä oleva avoterassi sisältää 120 asiakaspaikkaa
- Riihivuori Teatteri sisältää 607 asiakaspaikkaa
- Parkkialue 1500 asiakaspaikkaa (näitä voi käyttää tapahtumissa, ei jatkuvana anniskelualueena)

Kilpailutuksen voittanut ravintolayrittäjä voi hakea AVI:lta anniskeluoikeuksia em. anniskelualueille.

Muuramen kunnan vuokraama Ravintola Riihikelo sisältää täydellisen ravintolakeittiön, astiastot sekä tarjoilu- ja ravintolakalusteet.

### **Kuvaus alueen toimijoista ja arvioit näiden tuomista asiakasmääristä**

*Riihivuoren laskettelutoiminta* käynnistyy alueen itärinteillä kaudelle 2019 -2020 ja kaudesta 2020-2021 eteenpäin myös alueen pohjoisrinteillä, mikäli pohjoisrinteiden vuokra- / omistussuhteet etenevät suunnitelmien mukaan. Rinnetoimintoja operoi Riihivuoren Rinteet Oy pitkällä vuokrasopimuksella. Rinneyrittäjän arvio kaudelle 2019 - 2020 on n. 30 000 päiväkävijää ja arvio 4. laskettelukaudelle on 57 000 päiväkävijää. Ks. [www.riihivuori.fi](http://www.riihivuori.fi)

*Riihivuoren kesäteatteriohjelmistosta* vastasi pääsääntöisesti v. 2019 Uusi Iloinen Teatteri (UIT) kahdella ohjelmistolla: Kaunis Veera ja Aavan meren tällä puolen. Katsojia näissä esityksissä kesä-elokuussa 2019 kävi yhteensä n. 14500 henkilöä. Ensivuoden 2020 ohjelmistossa on ainakin Tukkijoella, jonne UIT odottaa jopa 20 000 katsojaa. Lisäksi Riihivuori Teatterissa tulee olemaan muita yksittäisiä esityksiä ja ohjelmistoa vuosittain. Ks. [www.uit.fi](http://www.uit.fi)

Riihivuoren mökkikylä sijaitsee aivan ravintola Riihikelon ja teatterin läheisyydessä. Mökkikylän mökeissä ja huviloissa on yhteensä n. 300 vuodepaikkaa. Majoituskapasiteetin käyttöaste on erittäin hyvä, johtuen mm. Riihivuoren läheisyydestä Jyväskylään ja Jämsän Himokseen. Ks. mökkiyrittäjät

<https://www.muurame.fi/majoitusta-riihivuoreessa>

Riihivuoren Caravan –alueen myynti on myös käynnistymässä uudestaan. Caravan –alue sisältää paikat kymmenille matkailuvaunuille / -autoille.

Hotelli Vuorikelo sijaitsee aivan Ravintola Riihikelon vieressä. Hotellissa on 6 kpl 2 hengen huonetta. Hotellitoimintoja operoi Riihivuoren lomakylän yrittäjä.

## TARJOUSPYYNTÖ RAVINTOLA RIIHIKELON RAVINTOLATOIMINNOISTA

**Ravintola Riihikelon vuokraamiseen liittyen pyydämme tarjouksen sisältävän vähintään seuraavat asiat:**

1. Tarjoajan esittely omasta toiminnasta ja kokemuksesta ravintolayrittäjänä
2. Anniskeluoikeudet
3. Kuvaus ravintolapalveluiden tuottamisesta talvi-, kevät-, kesä- ja syyskaudella
  - a. Henkilöstön määrä eri kausilla
  - b. Palveluiden kuvaus eri kausilla: kahvila, ravintola, kokous, yksityistilaisuudet...  
Palveluiden osalta lisäksi tarkempi kuvaus lasketteluasiakkaiden ja teatteriasiakkaiden ravintolapalveluista ja niiden sisällöstä (esim. mallimenu teatteripaketin mukana ruokailun ostaneille) sekä hinta-arvio näille
  - c. Aukioloajat eri kausilla
    - i. huom! vaatimus laskettelukaudella auki vähintään saman aikaa kuin rinteetkin, eli arkisin klo 16-20, la klo 10-20, su klo 10-18. Arkipyhät sunnuntain mukaan ja loma-ajat klo 10-20. Maalis-huhtikuussa arkisin ma-pe klo 12-20.
    - ii. huom! ravintola auki myös silloin, kun Riihivuori –teatterissa / Riihivuoren alueella on jokin tapahtuma
4. Kuvaus omista suunnitelmista kehittää ja laajentaa koko Riihivuoren alueen kävijä- ja asiakasmääriä Riihivuoren Masterplan –suunnitelman mukaisesti. Kuvaus myös niistä omista verkostoista ja asiakasryhmistä (jos on), joita pystyisi hyödyntämään ja tuomaan Riihivuoreen
5. Toivomus vuokra-ajasta (esim. vähintään xx kuukautta / vuotta + optiot)
6. Ehdotus vuokran määrästä
7. Millä aikataululla on mahdollisuus aloittaa toiminta tarjouksen hyväksymisestä

Ravintola Riihikeloon ja muihin kunnan omistamiin kiinteistöihin alueella voi päästä tutustumaan.

Tutustumiskäynnin voi sopia kunnan yrityskoordinaattori **Mika Partasen** kanssa.

Mika Partanen

Yrityskoordinaattori

puh. 050 304 8425, 014 659 598

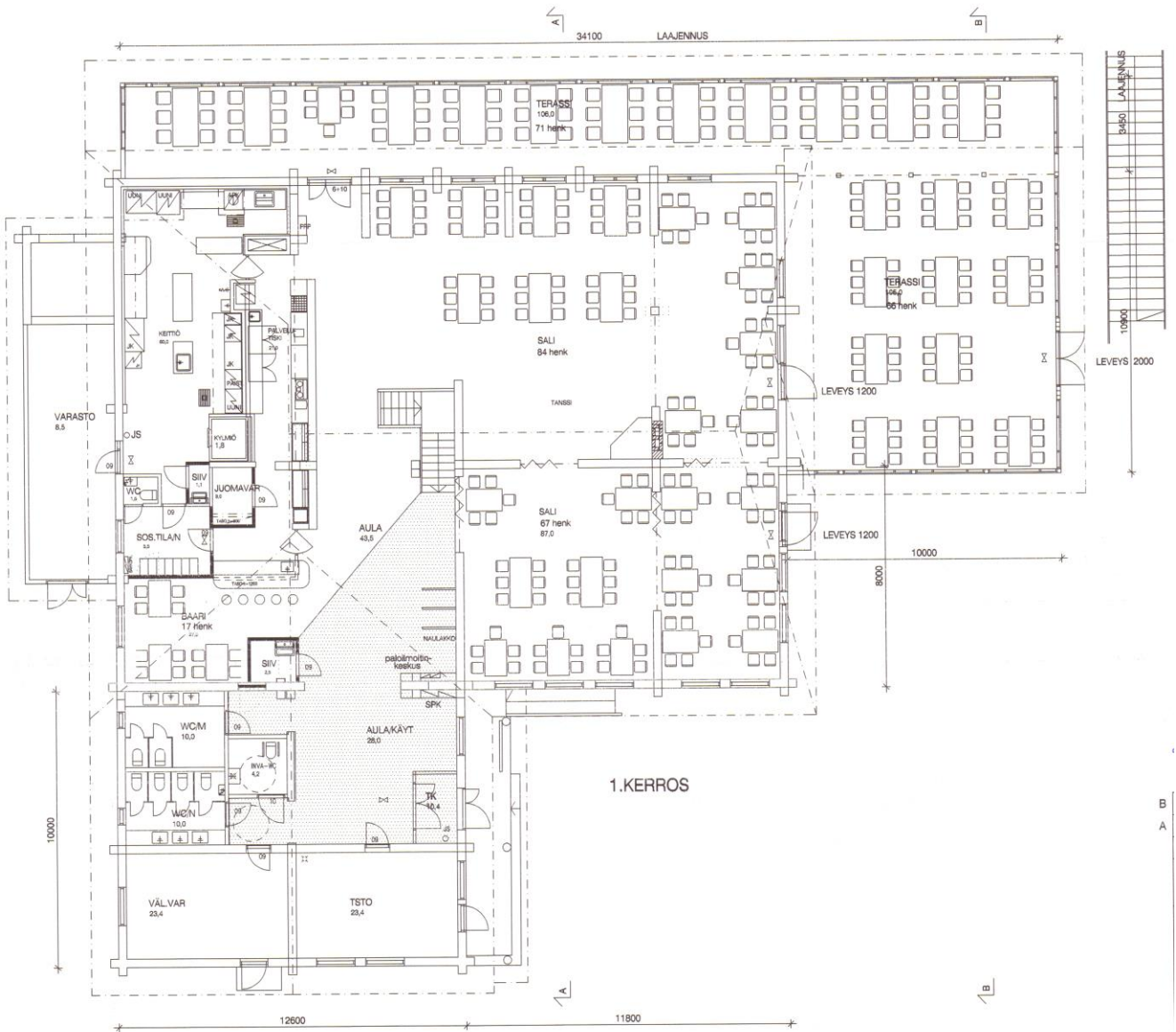
[mika.partanen@muurame.fi](mailto:mika.partanen@muurame.fi)

Pyydämme tarjouksia 8.11.2019 mennessä, s-postilla [mika.partanen@muurame.fi](mailto:mika.partanen@muurame.fi)

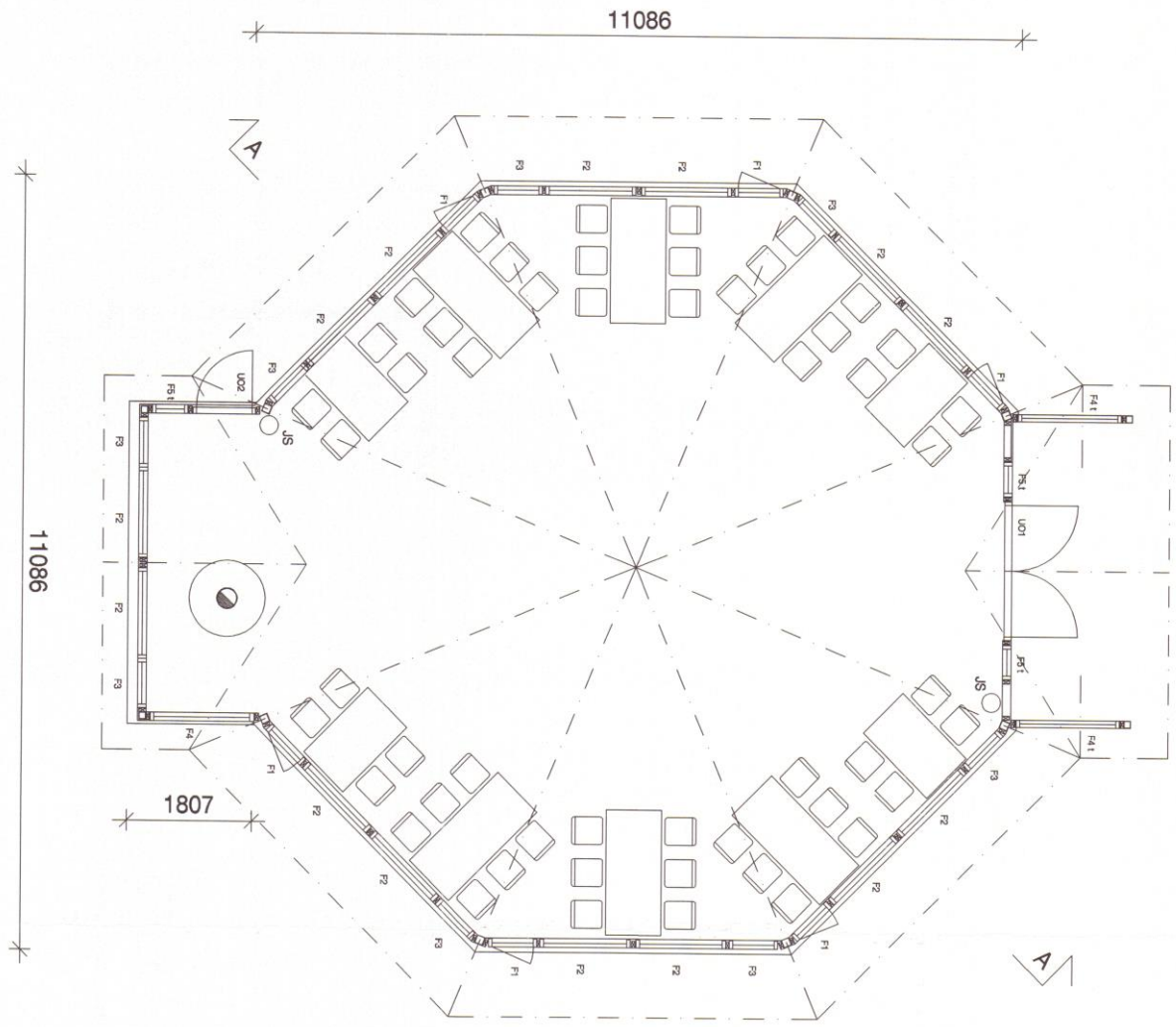
Tarjousten jättämisen jälkeen tulemme pyytämään mahdollisesti tarkennuksia ja käymään lisäneuvotteluja tarjoajien kanssa.

LIITTEET

Pohjakuva Riihikelosta



Pohjakuva Grillikodasta





Ilmakuva alueesta

